

# KUNARK HITECH MACHINING & SALES PVT.LTD.

Kunark House, 269, Kunark Marg, Kaman Bhiwandi Road, Kaman,

Vasai Road (East), Dist: Thane -401208, Maharashtra, India.

Mobile: (+91) 9867973046 Factory: 0250-6454895

Email: [info@jkgears.com](mailto:info@jkgears.com), [dalbirbright@gmail.com](mailto:dalbirbright@gmail.com) website: [www.jkgears.com](http://www.jkgears.com)









Maschinenbild	parts of the machine	lubrication			hydraulic - aggregate			control aggregate			check
		Zertragsnummer	1	2	3	4	5	6	7	8	
Nr. der Eingriffsstelle	no. of maintenance location										
Art des Eingriffes	description of maintenance										
Ort des Eingriffes	location of the maintenance location										
Prüfen	check										see maintenance unit of producer
Zustellen auf Maschinen	check and refill if necessary	500		500				500	500	2	see maintenance unit of producer
Belegen	activate										22° frost protection
Aufbau	top up										22° frost protection
Entleeren und ersetzen	clean and refill			4000			4000				22° frost protection
Austauschen	exchange						2000				22° frost protection
Schleusen	lubricate	50 20 10	50 20 10	50 20 10	50 20 10	50 20 10	50 20 10	50 20 10	50 20 10	50 20 10	22° frost protection
Behälterkapazität	capacity of the reservoir	27 l		50 l			50 l				22° frost protection

1. Prüfen bei mechanischer Anzeige aufleuchten oder Ölstand messen  
 2. Prüfen bei mechanischer Anzeige aufleuchten oder Ölstand messen  
 3. Prüfen bei mechanischer Anzeige aufleuchten oder Ölstand messen  
 4. Prüfen bei mechanischer Anzeige aufleuchten oder Ölstand messen  
 5. Prüfen bei mechanischer Anzeige aufleuchten oder Ölstand messen  
 6. Prüfen bei mechanischer Anzeige aufleuchten oder Ölstand messen  
 7. Prüfen bei mechanischer Anzeige aufleuchten oder Ölstand messen  
 8. Prüfen bei mechanischer Anzeige aufleuchten oder Ölstand messen  
 9. Prüfen bei mechanischer Anzeige aufleuchten oder Ölstand messen

500	500 2	see maintenance unit of producer
-25°C protection	40 % antifrost	500 Frostschutzmittel
50 l		

<b>EMAG</b>	
MASCHINE TYPE	VSC 500
COMMISSION NO.	M500.07896
YEAR	1998
MASCHINE-NO.	
EL - DIAGRAM 18.700.0840.0080	
CUSTOMER'S INVENTORY NO.	
CURRENT SUPPLY	3 -
FREQUENCY	50 HZ
WORKING VOLTAGE	415 V
CONTROL VOLT GEN	24 V
CONTR. VOLT VALV	24 V
CONNECTION	55 KW
RATED CURRENT	98 A
SUPPLY FUSE	125 A
LIGHT-CONNECTION	24 V 1x18 W
TOTAL WEIGHT	KG

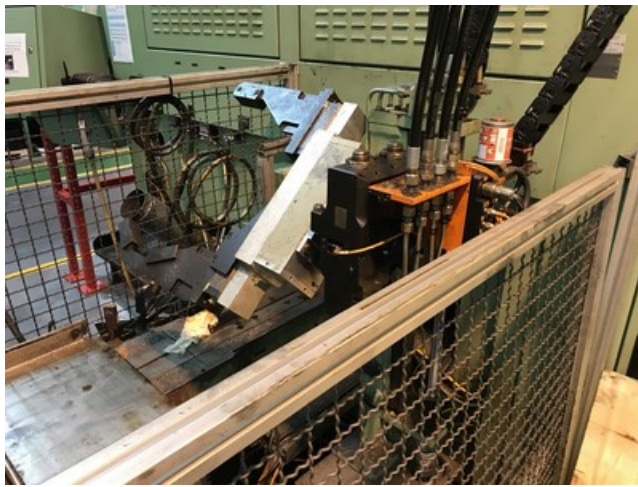
  

Hersteller bei Verschmutzungsanzeige reinigen	clean according to pollution indicator
Betriebsanleitung warten	according to the service manual
VERTIKALER nach Wartungsanleitung warten	on distributor check according maintenance instruct.
ent Service sequence in operation hours	ent Service sequence in operation hours
Wartungsintervalle in Betriebsstunden	Wartungsintervalle in Betriebsstunden
Stellenplan	Stellenplan
Zeichnungs-Nr.	1053654-0
Rev.	01
Stand	02
Datum	02.08.02
EMAG	EMAG



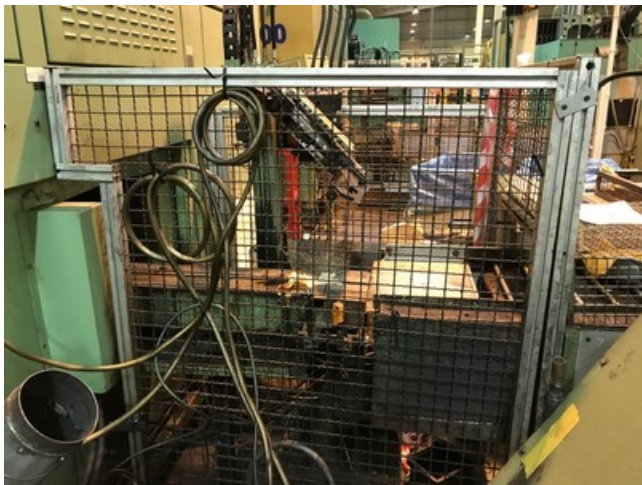
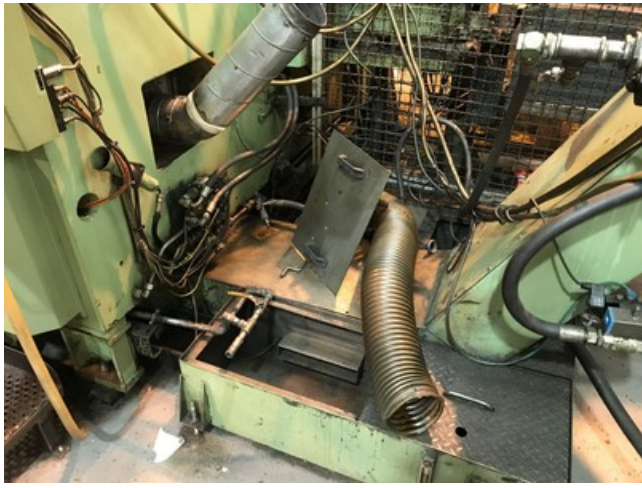




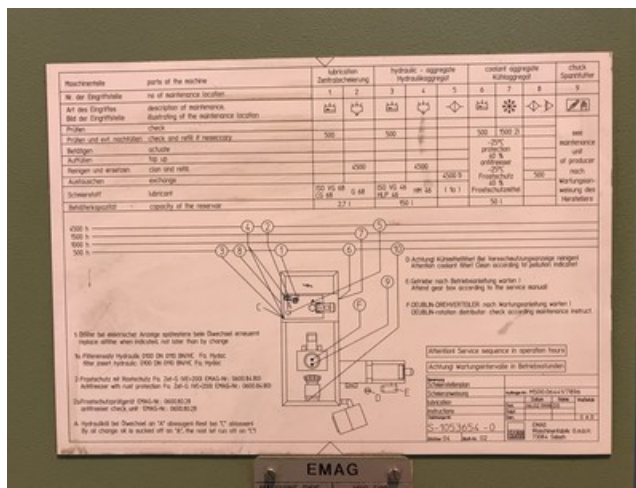












<b>Machine Id</b>	<b>:- 1121</b>	<b>Serial No</b>	<b>:- M50007896 AND M50006441 (CHOICE OF TWO MACHINES)</b>
<b>Category</b>	<b>:- Vertical Turning Lathe (VTL) All Types Conventional &amp; Cnc</b>	<b>Model</b>	<b>:- VSC500</b>
<b>Country</b>	<b>:- Germany</b>	<b>Make</b>	<b>:- EMAG</b>
<b>Type of Machine</b>	<b>:- CNC vertical turning machine with an inverted work spindle that traveled the main axes</b>	<b>Year</b>	<b>:- 1998</b>
<b>Weight</b>	<b>:- 0.0</b>	<b>Dimensions</b>	<b>:-</b>
<b>Power</b>	<b>:-</b>	<b>Location</b>	<b>:-</b>

Specification :-

## Characteristics

- Max. turning Ø: 520 [mm]
- Strokes (X/Z) : 1000 / 400 [mm]
- Max. push on X and Z : 1100 [daN]
- Quick feeds (X/Z) : 45 / 30 [m/min]
- Ball screw diameter (X/Z) : 50 [mm]
- Spindle nose : A2-11
- Spindle motor power : 71 [kW]
- Spindle speed : 0 - 3400 [Rpm]
- Max. chuck torque : 750 [Nm]
- Number of positions on turret : 12
- Number of motorized positions : 12
- Tool-holder type : VDI50
- Machine alone dimensions : 4.050 x 1.960 [mm]

- Installation dimensions : 8.500 x 5.000 [mm]
- Machine weight : 13.500 [kg]
- Installed power : 45 [kW]
- Electric supply : 400 V, 50 Hz

## **Equipment**

- CN SIEMENS 840D
- Interface : RS232 / RJ45 / USB
- Touch part sensor Marposs
- 1 fixed tool support on table : Capto C6
- Lubricating tank
- HP coolant tank : 23 [bars]
- Cooling tank
- Chip conveyor KNOLL
- Part conveyor capacity : 70 - 320 [mm]
- Rotary tool holders number : 6
- Fixed tool holders number : 6
- Chuck 3 jaws Forkhardt Ø: 400 [mm]