









Maschinen Teile	parts of the machine	lubrication				hydraulic - aggregate			control aggregate			check
		1	2	3	4	5	6	7	8	9		
Art der Eingriffsstelle	no. of maintenance location											
Art der Eingriffe	description of maintenance											
Art der Eingriffe	location of the maintenance location											
Prüfen	check											see maintenance unit of producer
Zubehör auf montieren	check and install if necessary											nach Wartungsanweisung des Herstellers
Belegen	activate											
Aufbau	top up											
Ölmenge und ersetzen	oil level and oil				4000		4000					
Austauschen	exchange						2000 l					
Schleusen	lubricant			50 10 10	50 10 10	50 10 10	50 10 10	50 10 10	50 10 10	50 10 10	50 10 10	
Behälterkapazität	capacity of the reservoir			27 l		50 l						

1. Ölstand bei elektrischer Anzeige überprüfen oder Ölstandtest anwenden
2. Ölstand bei elektrischer Anzeige überprüfen oder Ölstandtest anwenden
3. Ölstand bei elektrischer Anzeige überprüfen oder Ölstandtest anwenden
4. Ölstand bei elektrischer Anzeige überprüfen oder Ölstandtest anwenden
5. Ölstand bei elektrischer Anzeige überprüfen oder Ölstandtest anwenden
6. Ölstand bei elektrischer Anzeige überprüfen oder Ölstandtest anwenden
7. Ölstand bei elektrischer Anzeige überprüfen oder Ölstandtest anwenden
8. Ölstand bei elektrischer Anzeige überprüfen oder Ölstandtest anwenden
9. Ölstand bei elektrischer Anzeige überprüfen oder Ölstandtest anwenden

500	500 Z	see maintenance unit of producer
-25°C protection	40 %	nach Wartungsanweisung des Herstellers
antifrost	500	
-25°C Frostschutz	40 %	
Frostschutzmittel	50 l	

EMAG

MASCHINE TYPE	VSC 500
COMMISSION NO.	M500.07896
YEAR	1998
MASCHINE-NO.	
EL.-DIAGRAM	18.700.0840.0080
CUSTOMER'S INVENTORY NO.	

CURRENT SUPPLY	3 -
FREQUENCY	50 HZ
WORKING VOLTAGE	415 V
CONTROL VOLT GEN	24 V
CONTR. VOLT VALV	24 V
CONNECTION	55 KW
RATED CURRENT	98 A
SUPPLY FUSE	125 A
LIGHT-CONNECTION	24 V
TOTAL WEIGHT	1x18 W
	KG

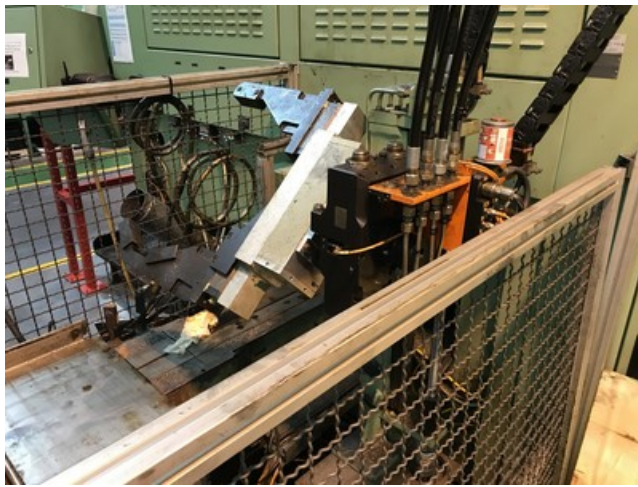
entwerfer Service sequence in operation hours
Achtung: Wartungsintervalle in Betriebsstunden

Hersteller bei Verschleißanzeigen reinigen
1. Ölstand bei elektrischer Anzeige überprüfen oder Ölstandtest anwenden
2. Ölstand bei elektrischer Anzeige überprüfen oder Ölstandtest anwenden
3. Ölstand bei elektrischer Anzeige überprüfen oder Ölstandtest anwenden
4. Ölstand bei elektrischer Anzeige überprüfen oder Ölstandtest anwenden
5. Ölstand bei elektrischer Anzeige überprüfen oder Ölstandtest anwenden
6. Ölstand bei elektrischer Anzeige überprüfen oder Ölstandtest anwenden
7. Ölstand bei elektrischer Anzeige überprüfen oder Ölstandtest anwenden
8. Ölstand bei elektrischer Anzeige überprüfen oder Ölstandtest anwenden
9. Ölstand bei elektrischer Anzeige überprüfen oder Ölstandtest anwenden

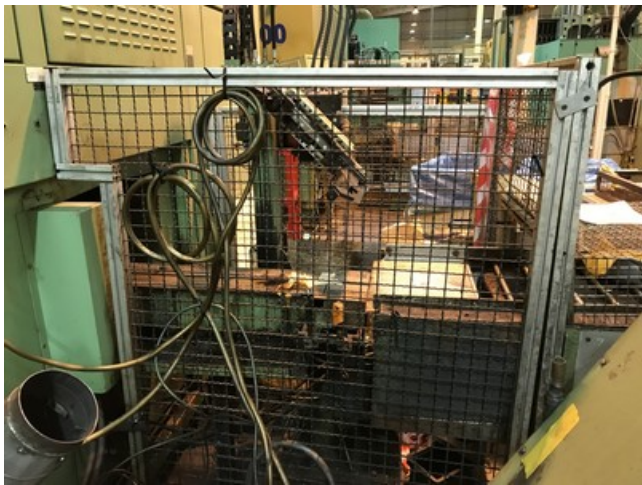






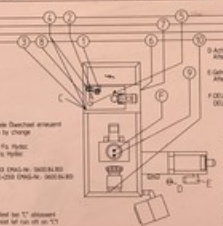








Maschinenstelle	parts of the machine	Elektronik Electronics			Hydraulik - aggregat Hydraulic aggregate			Steuerung aggregat Control aggregate			Check Spezialfehler	
		1	2	3	4	5	6	7	8	9	10	
Nr. der Eingriffstelle	no. of maintenance location											
Art des Eingriffes	description of maintenance											
Ort des Eingriffes	location of the maintenance location											
Prüfung	check											
Prüfen und nachstellen	check and adjust if necessary											
Einbauelement	component											
Auslöser	trigger											
Benutzen und ersetzen	use and replace											
Auslösung	trigger											
Schleifzeit	sliding time											
Behälterkapazität	capacity of the reservoir											



1 Prüfen bei absteigender Öltemperatur (min. 10°C) vor dem Start
 2 Prüfen bei absteigender Öltemperatur (min. 10°C) vor dem Start
 3 Prüfen bei absteigender Öltemperatur (min. 10°C) vor dem Start
 4 Prüfen bei absteigender Öltemperatur (min. 10°C) vor dem Start
 5 Prüfen bei absteigender Öltemperatur (min. 10°C) vor dem Start
 6 Prüfen bei absteigender Öltemperatur (min. 10°C) vor dem Start
 7 Prüfen bei absteigender Öltemperatur (min. 10°C) vor dem Start
 8 Prüfen bei absteigender Öltemperatur (min. 10°C) vor dem Start
 9 Prüfen bei absteigender Öltemperatur (min. 10°C) vor dem Start
 10 Prüfen bei absteigender Öltemperatur (min. 10°C) vor dem Start

10 Achtung: Kälteleitfähigkeit des Betriebsflüssigkeitsmediums beachten!
 11 Achtung: Kälteleitfähigkeit des Betriebsflüssigkeitsmediums beachten!
 12 Achtung: Kälteleitfähigkeit des Betriebsflüssigkeitsmediums beachten!



EMAG	
MASCHINE TYPE	VSC 500
COMMISSION NO.	M500.06441
YEAR	1998
MASCHINE-NO.	
EL.-DIAGRAM	18.700.0840.0080
CUSTOMER'S INVENTORY NO.	
CURRENT SUPPLY	3 -
FREQUENCY	50 HZ
WORKING VOLTAGE	415 V
CONTROL VOLT GEN	24 V
CONTR. VOLT VALV	24 V
CONNECTION	55 KW
RATED CURRENT	98 A
SUPPLY FUSE	125 A
LIGHT-CONNECTION	1x10 W
TOTAL WEIGHT	KG

