

# KUNARK HITECH MACHINING & SALES PVT.LTD.



Kunark House, 269, Kunark Marg, Kaman Bhiwandi Road, Kaman,

Vasai Road (East), Dist: Thane -401208, Maharashtra, India.

Mobile&Whatsapp: +91 9867973046, Mobile 2:- +91 7977043901

Goggle Map:- <https://maps.google.com/maps?q=19.372000+72.902095>

Email: [info@jkgears.com](mailto:info@jkgears.com), [dalbirbright@gmail.com](mailto:dalbirbright@gmail.com) website: [www.jkgears.com](http://www.jkgears.com)













Maschinenbild	parts of the machine	lubrication			hydraulic - aggregate			control aggregate			check
		Zertragsnummer	1	2	3	4	5	6	7	8	
Nr. der Eingriffsstelle	no. of maintenance location										
Art des Eingriffes	description of maintenance										
Ort des Eingriffes	location of the maintenance location										
Prüfen	check										see maintenance unit of producer
Zustellen und nachstellen	check and adjust if necessary										see maintenance unit of producer
Beugen	adjust										see maintenance unit of producer
Aufbau	top up										see maintenance unit of producer
Ölmenge und ersetzen	oil level and oil				4000		4000				see maintenance unit of producer
Austauschen	exchange						2000 l				see maintenance unit of producer
Schleusen	lubricate				50 ml 68		50 ml 68				see maintenance unit of producer
Behälterkapazität	capacity of the reservoir				27 l		50 l				see maintenance unit of producer

1. Ölstand bei mechanischer Anzeige überprüfen oder Ölwanne anschauen  
 2. Ölstand bei mechanischer Anzeige überprüfen oder Ölwanne anschauen  
 3. Ölstand bei mechanischer Anzeige überprüfen oder Ölwanne anschauen  
 4. Ölstand bei mechanischer Anzeige überprüfen oder Ölwanne anschauen  
 5. Ölstand bei mechanischer Anzeige überprüfen oder Ölwanne anschauen  
 6. Ölstand bei mechanischer Anzeige überprüfen oder Ölwanne anschauen  
 7. Ölstand bei mechanischer Anzeige überprüfen oder Ölwanne anschauen  
 8. Ölstand bei mechanischer Anzeige überprüfen oder Ölwanne anschauen  
 9. Ölstand bei mechanischer Anzeige überprüfen oder Ölwanne anschauen

500	500 Z	see maintenance unit of producer
-25°C protection	40 % antifreezer	500 Frostschutzmittel
50 l		

<b>EMAG</b>	
MASCHINE TYPE	VSC 500
COMMISSION NO.	M500.07896
YEAR	1998
MASCHINE-NO.	
EL.-DIAGRAM	18.700.0840.0080
CUSTOMER'S INVENTORY NO.	
CURRENT SUPPLY	3 -
FREQUENCY	50 HZ
WORKING VOLTAGE	415 V
CONTROL VOLT GEN	24 V
CONTR. VOLT VALV	24 V
CONNECTION	55 KW
RATED CURRENT	98 A
SUPPLY FUSE	125 A
LIGHT-CONNECTION	24 V 1x18 W
TOTAL WEIGHT	KG

Hersteller bei Verschmutzungsanzeige reinigen	clean filter
Betriebsanleitung warten	see service manual
VERTIKALER nach Wartungsanleitung warten	check distributor
Service sequence in operation hours	
Wartungsintervalle in Betriebsstunden	
Hersteller	EMAG
Modell	VSC 500
Typ	
Best.Nr.	1053654-0
Produktionsjahr	1998
Produktionsort	EMAG





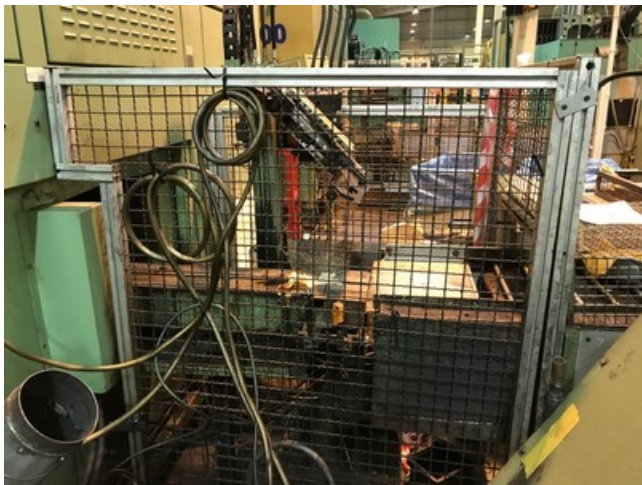
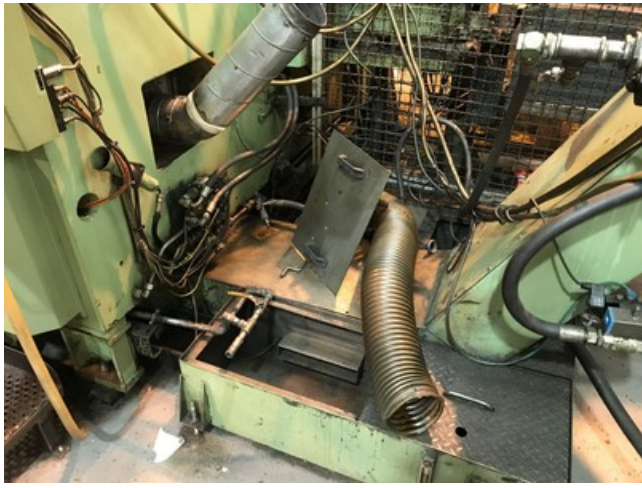






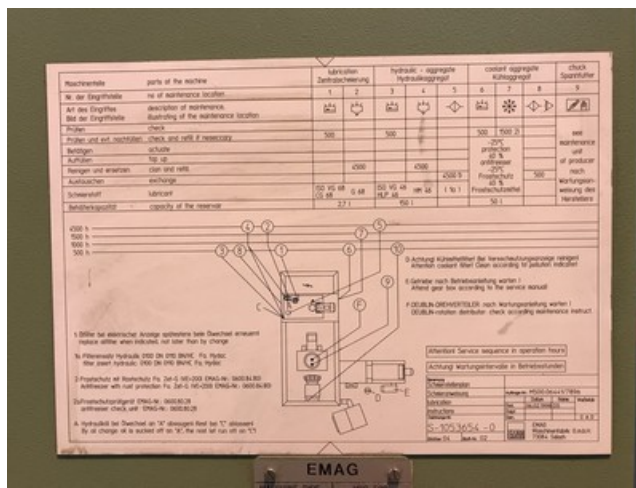












<b>Machine Id</b>	<b>:- 1121</b>	<b>Serial No</b>	<b>:- M50007896 AND M50006441 (CHOICE OF TWO MACHINES)</b>
<b>Category</b>	<b>:- Vertical Turning Lathe (VTL) All Types Conventional &amp; Cnc</b>	<b>Model</b>	<b>:- VSC500</b>
<b>Country</b>	<b>:- Germany</b>	<b>Make</b>	<b>:- EMAG</b>
<b>Type of Machine</b>	<b>:- CNC vertical turning machine with an inverted work spindle that traveled the main axes</b>	<b>Year</b>	<b>:- 1998</b>
<b>Weight</b>	<b>:- 0.0</b>	<b>Dimensions</b>	<b>:-</b>
<b>Power</b>	<b>:-</b>	<b>Location</b>	<b>:-</b>

Specification :-  
**Characteristics**

- Max. turning Ø: 520 [mm]
- Strokes (X/Z) : 1000 / 400 [mm]
- Max. push on X and Z : 1100 [daN]
- Quick feeds (X/Z) : 45 / 30 [m/min]
- Ball screw diameter (X/Z) : 50 [mm]
- Spindle nose : A2-11
- Spindle motor power : 71 [kW]
- Spindle speed : 0 - 3400 [Rpm]
- Max. chuck torque : 750 [Nm]
- Number of positions on turret : 12
- Number of motorized positions : 12
- Tool-holder type : VDI50



- Machine alone dimensions : 4.050 x 1.960 [mm]
- Installation dimensions : 8.500 x 5.000 [mm]
- Machine weight : 13.500 [kg]
- Installed power : 45 [kW]
- Electric supply : 400 V, 50 Hz

## **Equipment**

- CN SIEMENS 840D
- Interface : RS232 / RJ45 / USB
- Touch part sensor Marposs
- 1 fixed tool support on table : Capto C6
- Lubricating tank
- HP coolant tank : 23 [bars]
- Cooling tank
- Chip conveyor KNOLL
- Part conveyor capacity : 70 - 320 [mm]
- Rotary tool holders number : 6
- Fixed tool holders number : 6
- Chuck 3 jaws Forkhardt Ø: 400 [mm]